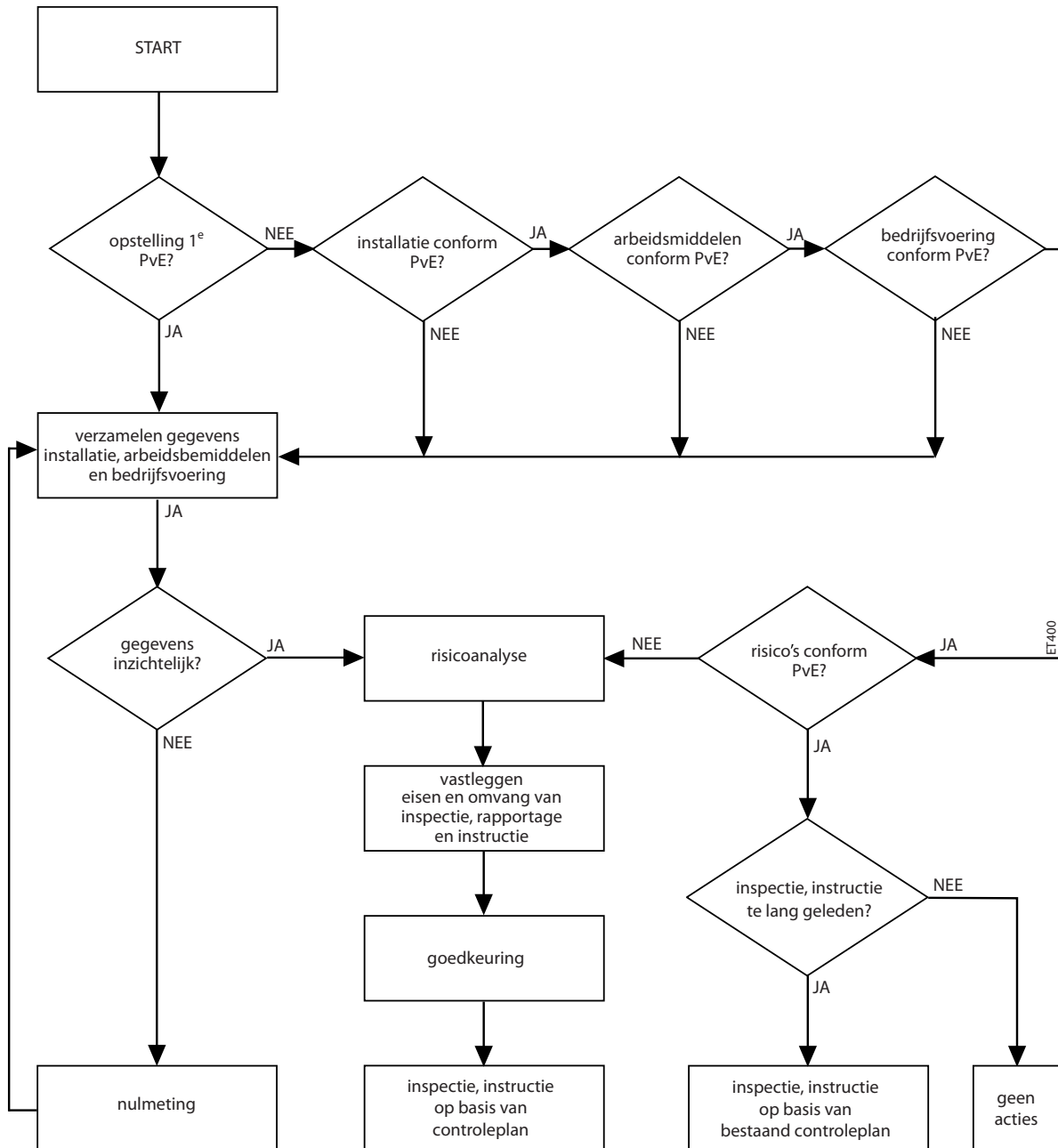


2 BEHEERSPLAN

2.1 EISEN GESTELD AAN HET PROCES

Om de uitgangspunten, eisen en omvang van inspectie, rapportage en instructie gestructureerd vast te leggen in het controleplan, dient onderstaand stroomschema aangehouden te worden.



Afb. 2.1 Stroomschema

2.2 TOELICHTING PROCES

Deze toelichting omvat de elementen van het stroomschema. De onderlinge verbanden volgen uit het schema.

2.2.1 Opstelling 1e PvE?

Met opstelling 1e PvE wordt niet alleen bedoeld het eerste PvE na oplevering, maar ook PvE's die later worden opgesteld. Bij voorkeur moeten revisietekeningen en inspectierapporten van de elektrische installaties en elektrische arbeidsmiddelen voorhanden zijn.